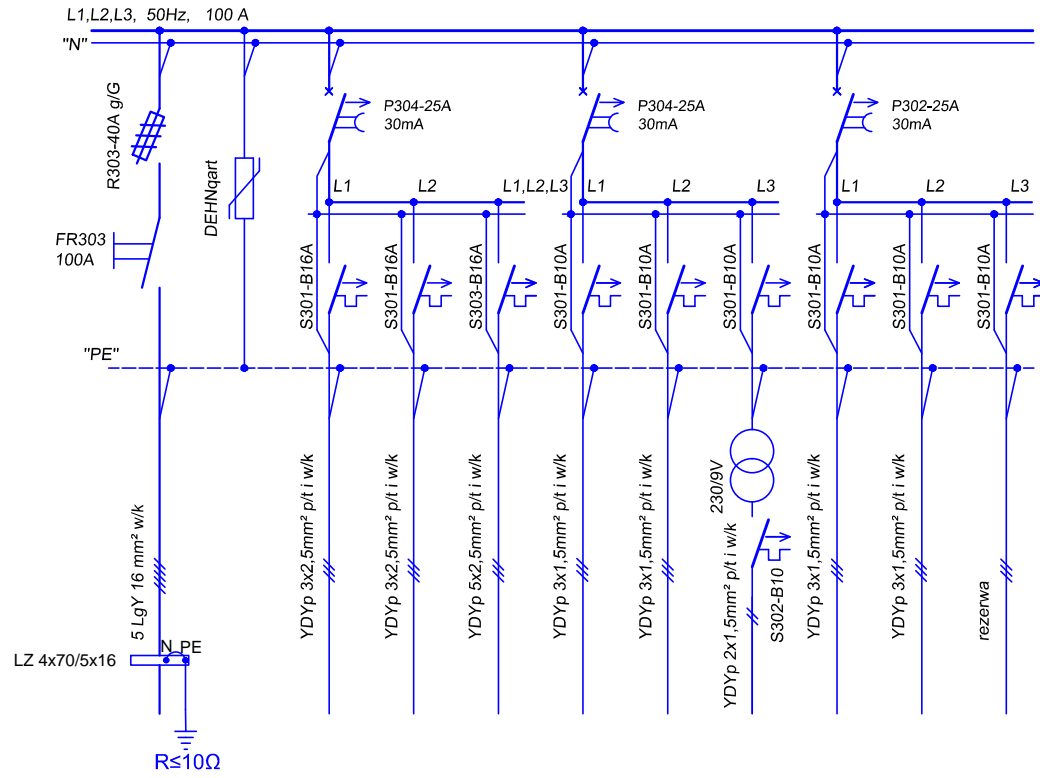


TABLICA OBWODÓW NIEREZERWOWANYCH
TON-2

Pi=43,8 kW

Ps=1,6 kW

Blok B II piętro strona prawa - sala hybrydowa
SZACHT NR 2

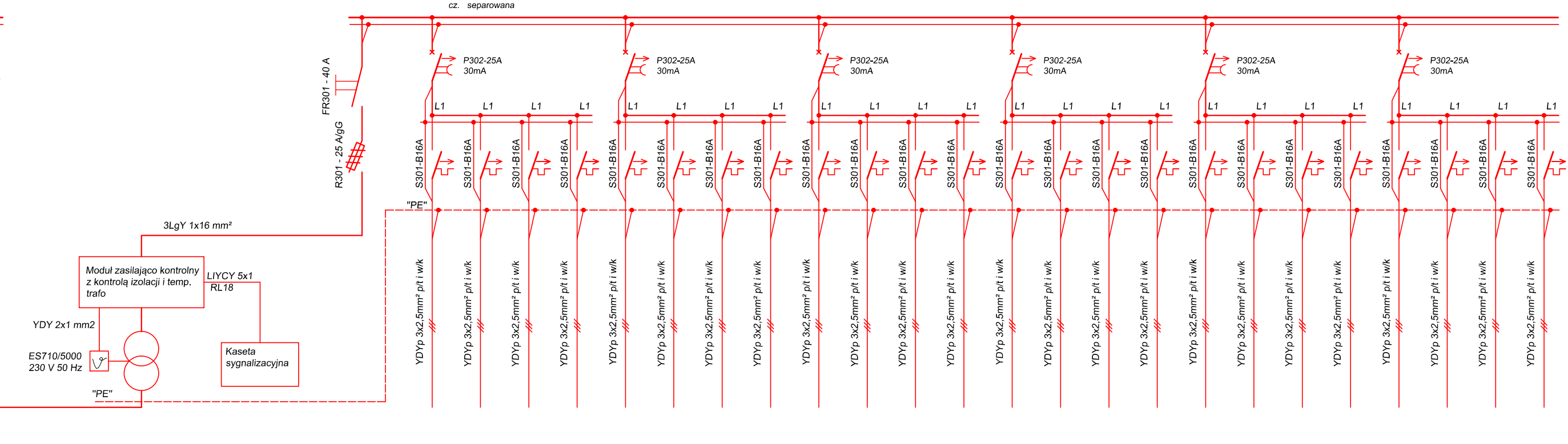
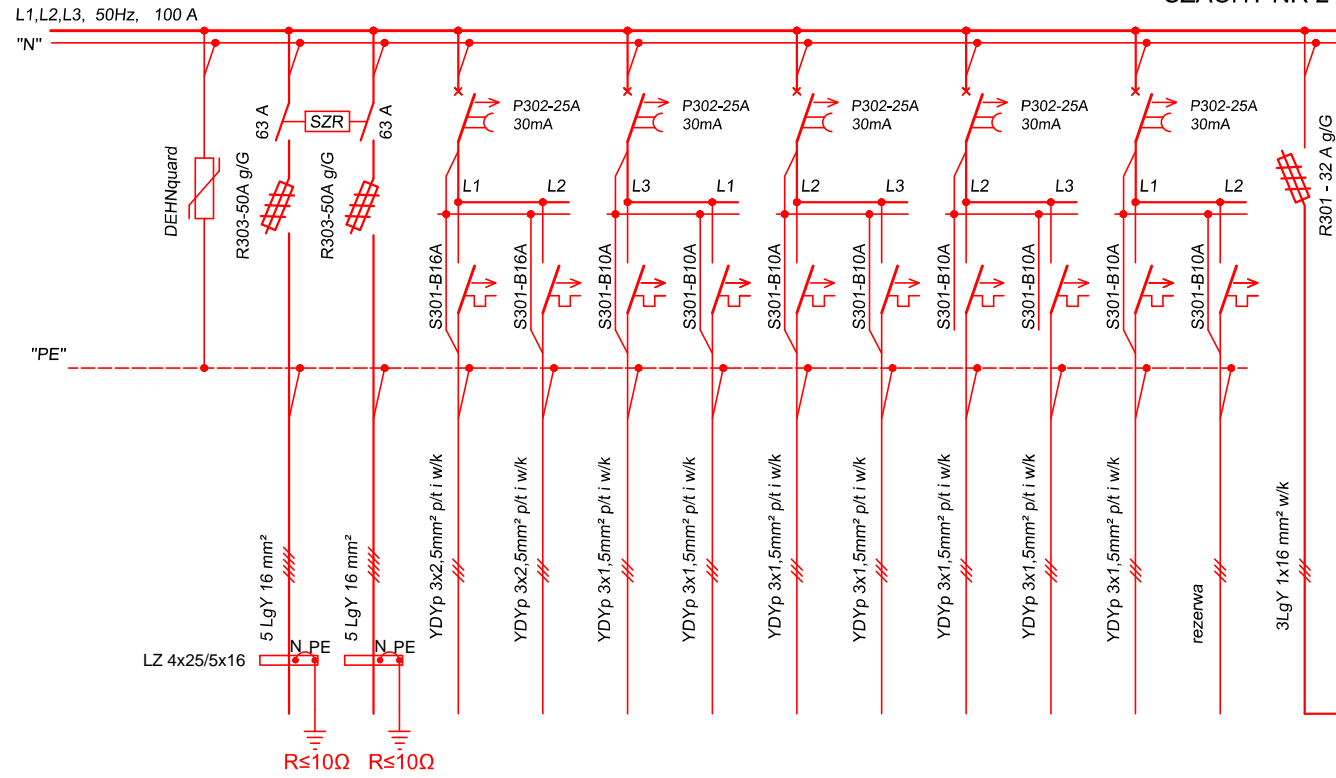


TABLICA OBWODÓW REZERWOWANYCH I SEPAROWANYCH
TOR-2

Pi=21,0 kW

Ps=7,32 kW

SZACHT NR 2



NUMER OBWODU	-	-	1	2	2a	3	4	5	6	7	-
NAZWA OBWODU	Zasilanie z szachtu nr 6 - YAKY 4x70 mm² obwód z RNN pole nr 4 w stacji trafo SZ	OCHRONA PRZEPięCIOWA	Gniazda wtyczkowe 1-fazowe w pom. nr 3/75, 3/78	Gniazda wtyczkowe 1-fazowe w pom. nr 3/73c, 3/73a, 3/70	Zasilanie agregatu skraplającego w pom. 4/4 wentylatornia (poddasze bloku B)	Oświetlenie pom. nr 3/77, 3/78, 3/73a, 3/73c, 3/70	Obwód lamp bakteriobójczych w pom. nr 3/72	Zasilanie baterii umywalkowej w pom. 3/70	Oświetlenie awaryjne	Oświetlenie hierunkowe	Rezerwa
MOC [kW] Pi = 3,8	-	-	1,5	1,5	2,9	0,3	0,3	0,1	0,05	0,05	-
MOC [kW] Ps = 1,61	-	-	0,90	2,9	0,21	0,3	0,1	0,05	0,05	-	-

Współczynnik

kj - oświetlenie = 0,7
kj - gniazda wtyczkowe = 0,3
kj - urządzenia wentylacji i klimatyzacji = 0,5
kj - inne= 0,5

NUMER OBWODU	-	-	-	1	2		3	4	5	6	7	8	-
NAZWA OBWODU	OCHRONA PRZEPięCIOWA	Zasilanie rezerwowane z szachtu nr 6 - UPS, WLZ z rozdzielni RZ blok B (poziom -1) YKY 4x25 mm²	Zasilanie rezerwowane z szachtu nr 6, WLZ z rozdzielni RUN-R (pole nr 4) w stacji SZ YAKY 4x25 mm²	Gniazda komputerowe w pom. nr 3/75	Gniazda w tablicy elektrycznej pom. nr. 3/73a	Rezerwa	Zasilanie strzemiowego zespołu kontrolnego gazów medycznych	Oświetlenie pom. nr 3/75, 3/73a	Oświetlenie pom. nr 3/72	Oświetlenie pom. nr 3/70	Zasilacz sygnalizacji pożarowej - ZSP w pom. 4/4 - wentylatornia	Lampa operacyjna w pom. nr 3/72	Rezerwa
MOC [kW] Pi = 21,0	-	-	-	3,20	3,20	-	0,1	0,3	0,5	0,2	0,15	0,5	-
MOC [kW] Ps = 7,32	-	-	-	1,92	-	-	0,1		0,7		0,15	0,5	-

Współczynnik

kj - oświetlenie = 0,7
kj - gniazda wtyczkowe = 0,3
kj - urządzenia wentylacji i klimatyzacji = 0,5
kj - inne= 0,5

6	6	6	6
Zespół gniazd wtyczkowych separowanych w sufitowej kolumnie anesteziologicznej w pom. 3/74	Zespół gniazd wtyczkowych separowanych w sufitowej kolumnie chirurgicznej w pom. 3/74	Zespół gniazd wtyczkowych separowanych w ścienniej tablicy elektrycznej w pom. 3/73a	Zespół gniazd wtyczkowych separowanych w ścienniej tablicy TR w pom. 3/74
2,0	2,0	2,0	2,0
1,20	1,20	0,6	0,6

Układ sieci TN-C-S

		MaKo consulting ul. Psowaków 9/27 22-400 Zamość NIP: 825-211-39-89 www.makconsulting.com.pl	
INWESTOR:	SAMODZIELNY PUBLICZNY SZPITAL WOJEWÓDZKI IM. PAPIEŻA JANA PAWAŁA II W ZAMOŚCIU AL. JANA PAWAŁA II 10, 22-400 ZAMOŚĆ		
LOKALIZACJA:	DZIAŁKI EWID. NR: 84/7; 84/8 JEDNOSTKA EWID: 060906_2 JABŁONNA OBRĘB: 0006 JABŁONNA PIERWSZA		
TYTUŁ OPRACOWANIA:	DOKUMENTACJA PROJEKTOWA NA REALIZACJĘ PROJEKTU PN. „UTWORZENIE WZORCOWEGO OŚRODKA KOMPLEKSOWEJ OPIEKI NAD PACJENTAMI ZE SCHOROZENIAMI NEUROLOGICZNO- NEUROCHIRURGICZNYMI W SAMODZIELNYM PUBLICZNYM SZPITALU WOJEWÓDZKIM IM. PAPIEŻA JANA PAWAŁA II W ZAMOŚCIU”.		
TRZĘŚĆ OPRACOWANIA:	PROJEKT INSTALACJI ELEKTRYCZNYCH WEWNĘTRZNYCH - II PIĘTRO, BLOK B STRONA PRAWA, SALA HYBRYDOWA.		PODPIS:
TYTUŁ RYSUNKU:	SCHEMATY IDEOWE ROZDZIELNIC PIĘTROWYCH OBWODÓW REZERWOWANYCH TOR-2 I NIEREZERWOWANYCH TON-2		
PROJEKTANT	INŻ. BOGDAN MAŁEC	GT-III-8386/376	
SPRAWDZAJĄCY	INŻ. JANUSZ ŁUCZKA	GP-II-7342/94/94	
SPECJALNOŚĆ	ELEKTRYCZNA	DATA 22.02.2018	SKALA B/S
			NR RYS. 2